

MIEUX LES CONNAITRE POUR MIEUX SE PROTÉGER



Processionnaire du pin

Thaumetopoea pityocampa D. & S.

Identification



Chenille isolée



Nid sur une branche

Habitats : pins et cèdres.

Nid : en forme de bourse de soies, aux extrémités des branches.

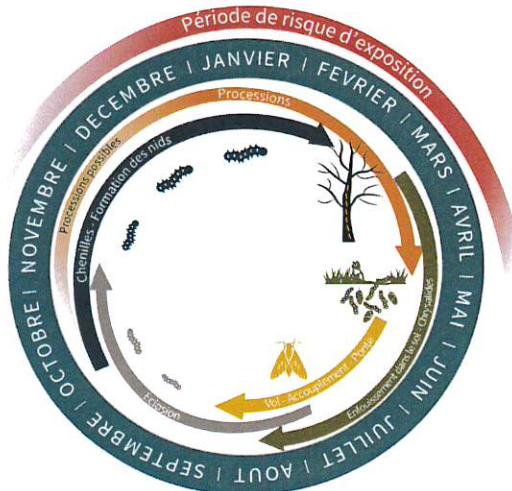
Chenille : corps foncé, avec de nombreux poils orangés et lignes noires. Tête noire.

Longueur : maximum 40 mm.

Procession : sur tronc et sol.

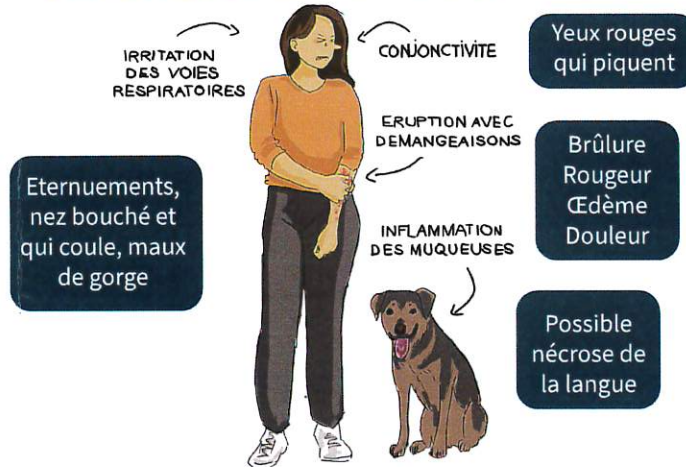
Les chenilles produisent des **soies urticantes volatiles**, présentes sur leurs corps, dans les cocons, dans les nids, sur l'écorce et dans les sites d'enfouissements.

Cycle de vie



Leurs impacts

Sur la santé humaine et animale



En cas de symptômes, contacter un médecin ou un centre antipoison.
En cas de difficultés respiratoires, appelez le 15 ou le 112 sans délais.

Sur les arbres



Défoliation

Croissance ralentie

Arbre plus sensible
(attaques d'insectes, maladies, changements de température, sécheresse)

Pour se protéger

- Porter des **vêtements longs**, **laver ses vêtements** et cheveux en rentrant de balades.
- **Eviter les zones à risque** durant la période de présence des chenilles.
- **Ne pas manipuler les nids** soyeux présents sur les arbres ou tombés, même s'ils semblent inertes.



Processionnaire du chêne

Thaumetopoea processionea L.

Identification



Chenille isolée



Nid sur une branche

Habitats : chênes.

Nid : tissage plaqué contre l'écorce, sur le tronc ou les grosses branches.

Chenille : corps foncé, avec de nombreux poils argentés et lignes oranges. Tête noire.

Longueur : maximum 50 mm.

Procession : sur tronc.

Les chenilles produisent des **soies urticantes volatiles**, présentes sur leurs corps, dans les cocons, dans les nids et sur l'écorce de l'arbre.

Cycle de vie

